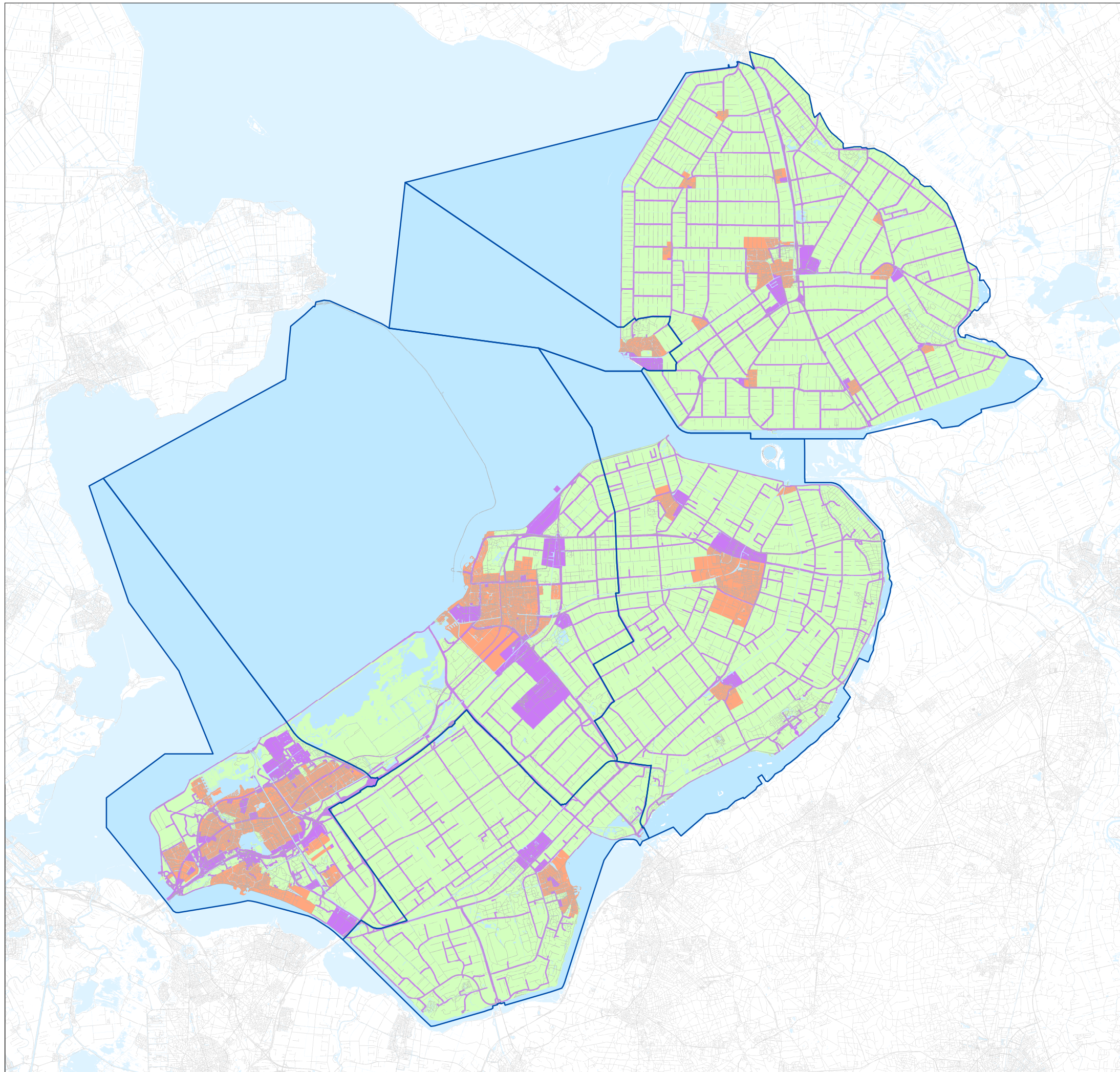


Kaartbijlagen

- Kaartbijlage 1 Bodemfunctieklassenkaart
- Kaartbijlage 2 Ligging bodemkwaliteitszones
- Kaartbijlage 3 Ontgravingskaart
- Kaartbijlage 4 Toepassingskaart (generiek kader Besluit bodemkwaliteit)
- Kaartbijlage 5 Toepassingskaart (gebiedsspecifiek beleid)



Functie

- Industrie
- Wonen

Overig

- Overig (Landbouw/natuur)
- Water

Bodemfunctieklassenkaart

Project

Bodemkwaliteitskaart provincie Flevoland

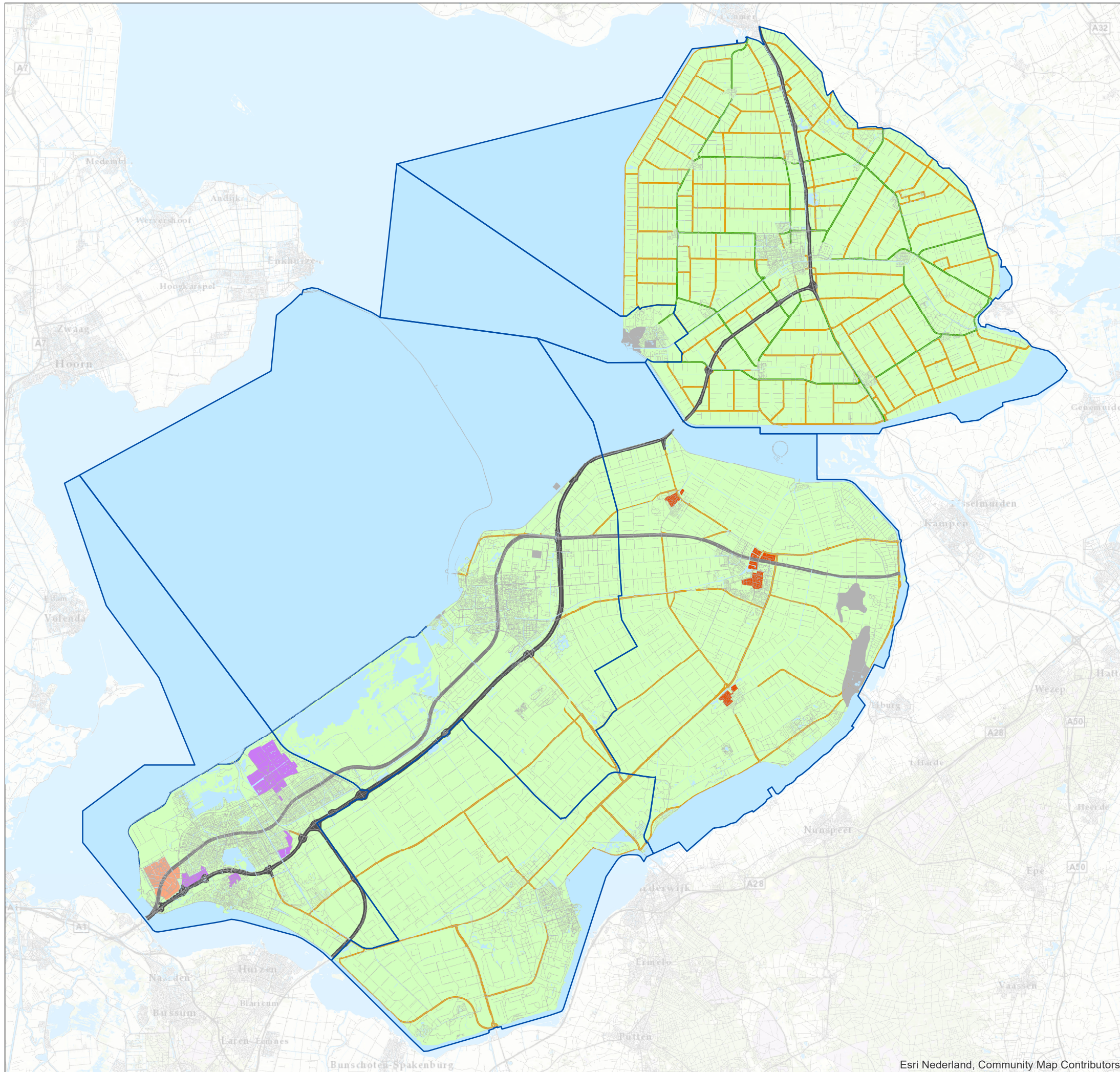
Opdrachtgever

Gemeenten Almere, Dronten, Lelystad, Noordoostpolder, Urk, Zeewolde en de provincie Flevoland

Kaartnr.	Datum	Versie	Auteur	Akkoord
17M1182.1	juli 2018	Definitief	K. Reezigt	J. Spronk

Kilometers Schaal 1:263.013 (A3)





Bodemkwaliteitszones

- B1. Overig bebouwd- en buitengebied Flevoland
- B2. Almere Poort
- B3. Almere bedrijventerreinen
- B4. Dronten - bebouwd gebied zandophoging
- B5. Bermen gem NOP / prov Oost-/Zuid Flevoland
- B6. Bermen provinciale wegen NOP
- B7. Bermen provinciale weg Oostvaardersdijk

Overig

- Water
- Uitgesloten gebied - Rijksweg
- Uitgesloten gebied - Spoor
- Uitgesloten gebied - Overig

**Bodemkwaliteitszones bovengrond
(0-0,5 m-mv)**

Project

Bodemkwaliteitskaart provincie Flevoland

Opdrachtgever

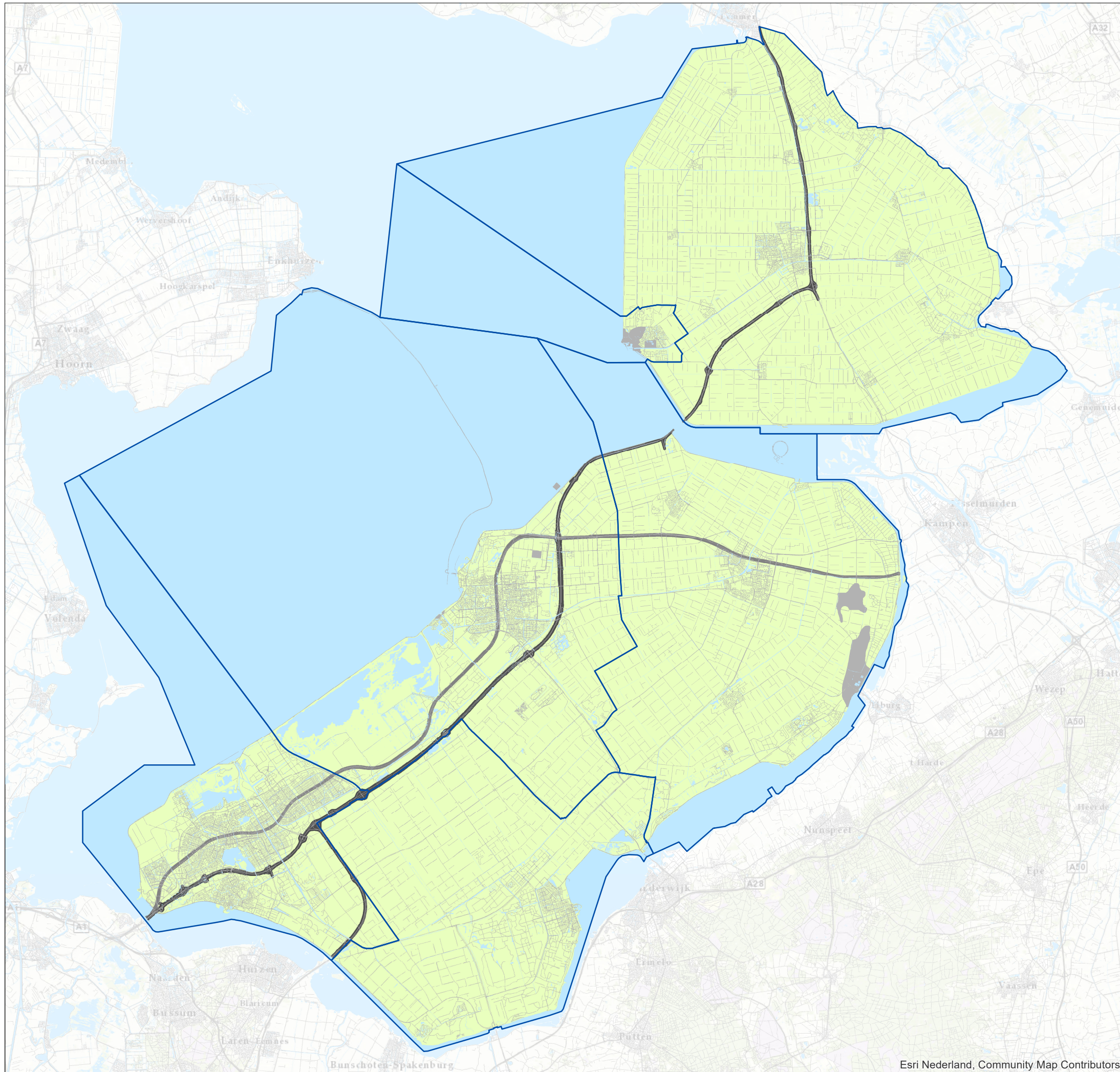
Gemeenten Almere, Dronten, Lelystad, Noordoostpolder, Urk, Zeewolde en de provincie Flevoland

Kaartnr.	Datum	Versie	Auteur	Akkoord
17M1182.2A	juli 2018	Definitief	K. Reezigt	J. Spronk


Kilometers Schaal 1:250.000 (A3)



LievenseCSO Milieu B.V.
Regulierenring 6
3981 LB Bunnik





Bodemkwaliteitszone


 O1. Ondergrond Flevoland

Overig

 Water

 Uitgesloten gebied - Rijksweg

 Uitgesloten gebied - Spoor

 Uitgesloten gebied - Overig

**Bodemkwaliteitszones ondergrond
(0,5-2,0 m-mv)**

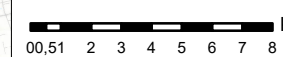
Project

Bodemkwaliteitskaart provincie Flevoland

Opdrachtgever

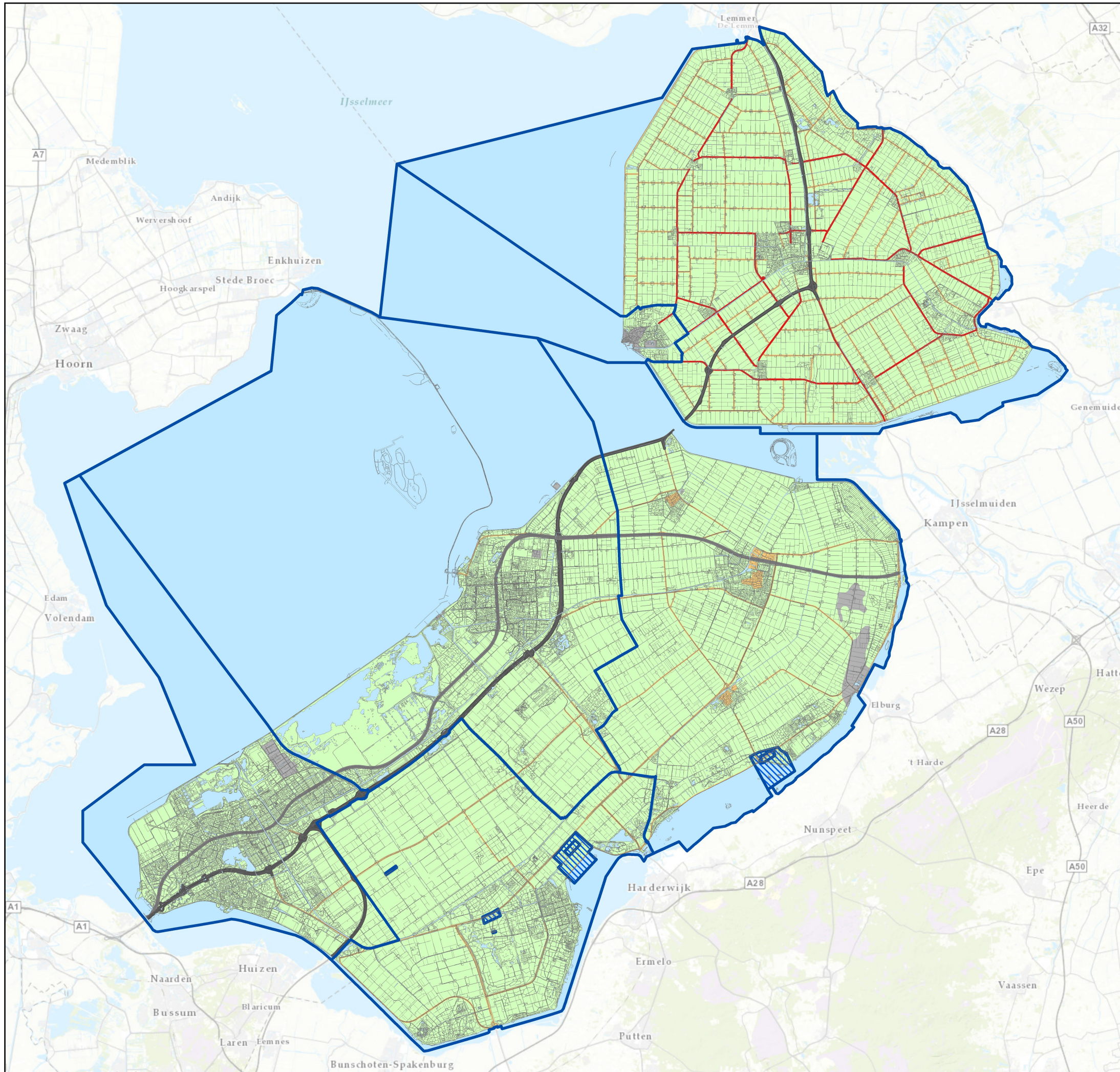
Gemeenten Almere, Dronten, Lelystad, Noordoostpolder, Urk, Zeewolde en de provincie Flevoland

Kaartnr.	Datum	Versie	Auteur	Akkoord
17M1182.2B	juli 2018	Definitief	K. Reezigt	J. Spronk

 Kilometers Schaal 1:250.000 (A3)



LievenseCSO Milieu B.V.
Regulierenring 6
3981 LB Bunnik



LEGENDA

Ontgravingsklasse

- Industrie en P95>I (\$)
- Wonen (\$)
- Landbouw/natuur (\$)

Overig

- Water
- Uitgesloten gebied - Rijksweg
- Uitgesloten gebied - Spoor
- Uitgesloten gebied - Overig
- Waterwin- en grondwaterbeschermingsgebieden

\$ Er gelden mogelijk beperkingen aan de toepassing vanwege PFAS.

TITEL

Ontgravingskaart bovengrond
(0-0,5 m-mv)

PROJECT

Bodemkwaliteitskaart provincie Flevoland

OPDRACHTGEVER

Gemeenten Almere, Dronten, Lelystad, Noordoostpolder, Urk, Zeewolde en de provincie Flevoland

Kaartnr: 17M1182.3A Versie: herzien definitief v2

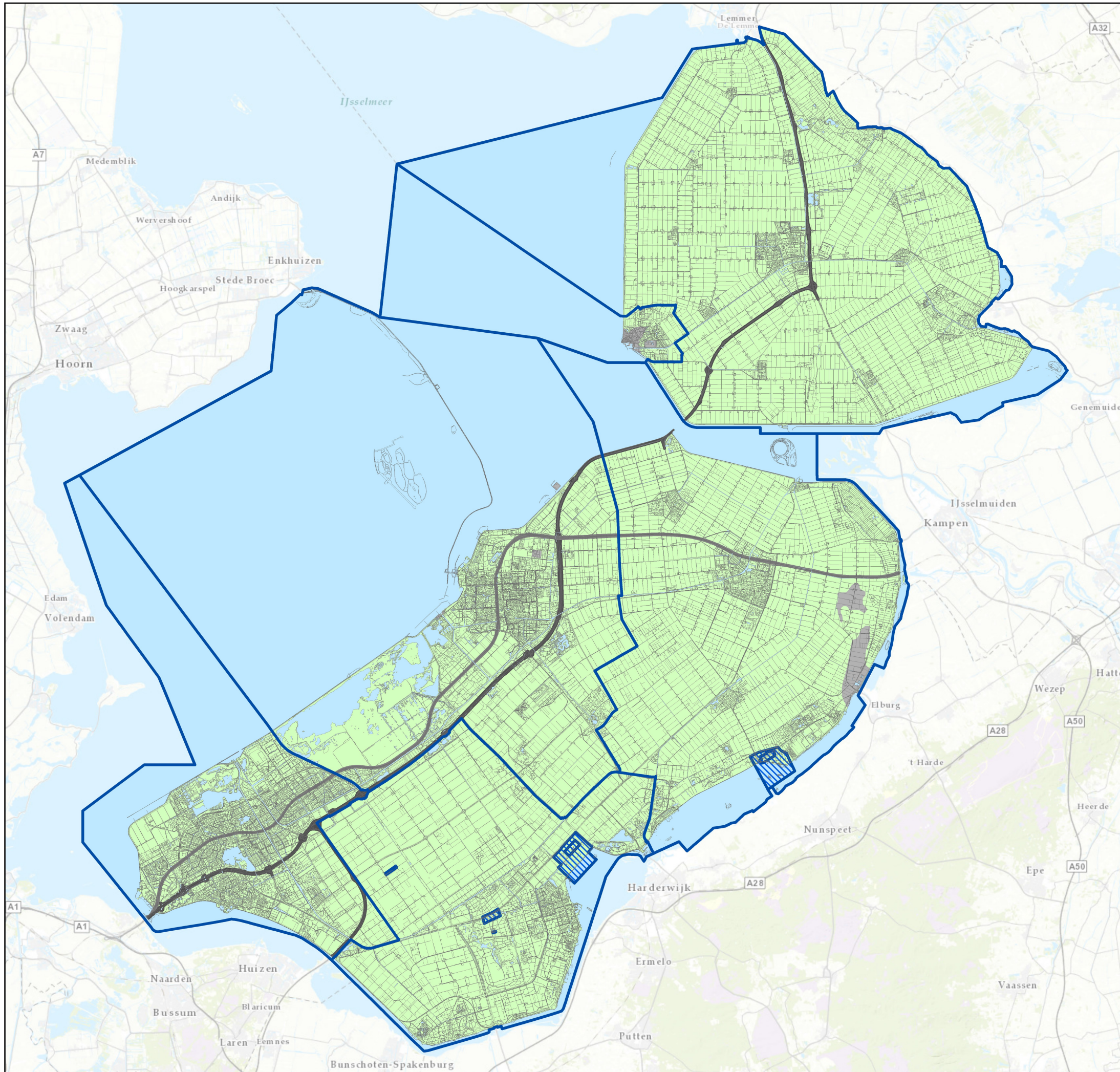
LIEVENSE | **wsp** Auteur: K. Reezigt

Gecontroleerd: J. Spronk

Schaal (A3): 1:250.000

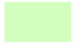
Datum: dec 2019

Ringwade 41
3439 LM Nieuwegein
+3188 910 2000
www.lievense.com



LEGENDA


Ontgravingsklasse


 Landbouw/natuur (\$)


Overig

 Water

 Uitgesloten gebied - Rijksweg

 Uitgesloten gebied - Spoor

 Uitgesloten gebied - Overig

 Waterwin- en grondwaterbeschermingsgebieden

\$ Er gelden mogelijk beperkingen aan de toepassing vanwege PFAS.

TITEL

Ontgravingskaart tussenlaag
(0,5-1,0 m-mv)

PROJECT

Bodemkwaliteitskaart provincie Flevoland

OPDRACHTGEVER

Gemeenten Almere, Dronten, Lelystad, Noordoostpolder, Urk, Zeewolde en de provincie Flevoland

Kaartnr: 17M1182.3B

Versie: herzien definitief v2

LIEVENSE | **wsp**

Auteur: K. Reezigt

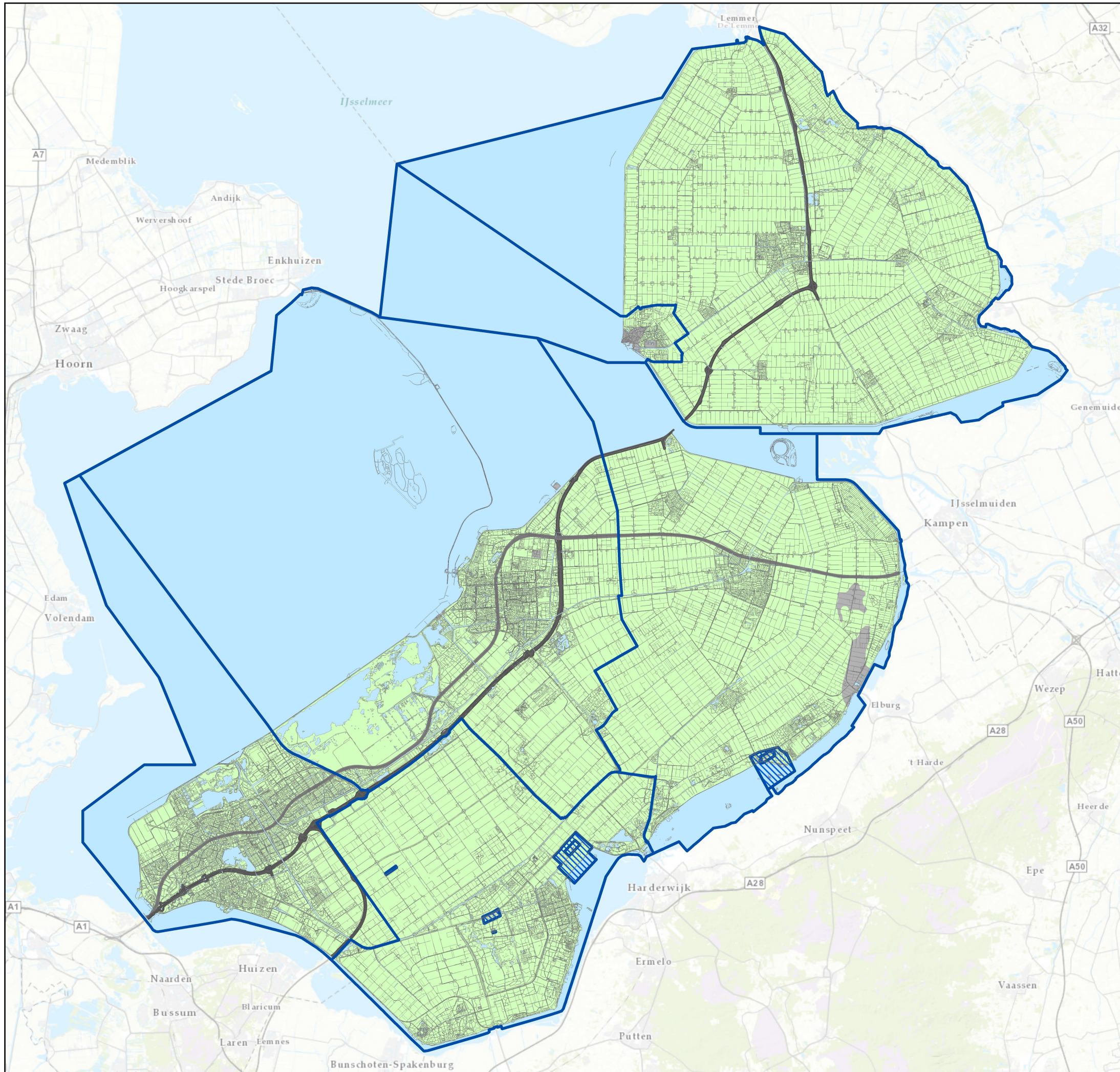
Gecontroleerd: J. Spronk

Schaal (A3): 1:250.000

Datum: dec 2019

Ringwade 41
3439 LM Nieuwegein
+3188 910 2000
www.lievense.com





LEGENDA

Ontgravingsklasse

- Landbouw/natuur

Overig

- Water
- Uitgesloten gebied - Rijksweg
- Uitgesloten gebied - Spoor
- Uitgesloten gebied - Overig
- Waterwin- en grondwaterbeschermingsgebieden

TITEL
Ontgravingskaart ondergrond (1,0-2,0 m-mv)

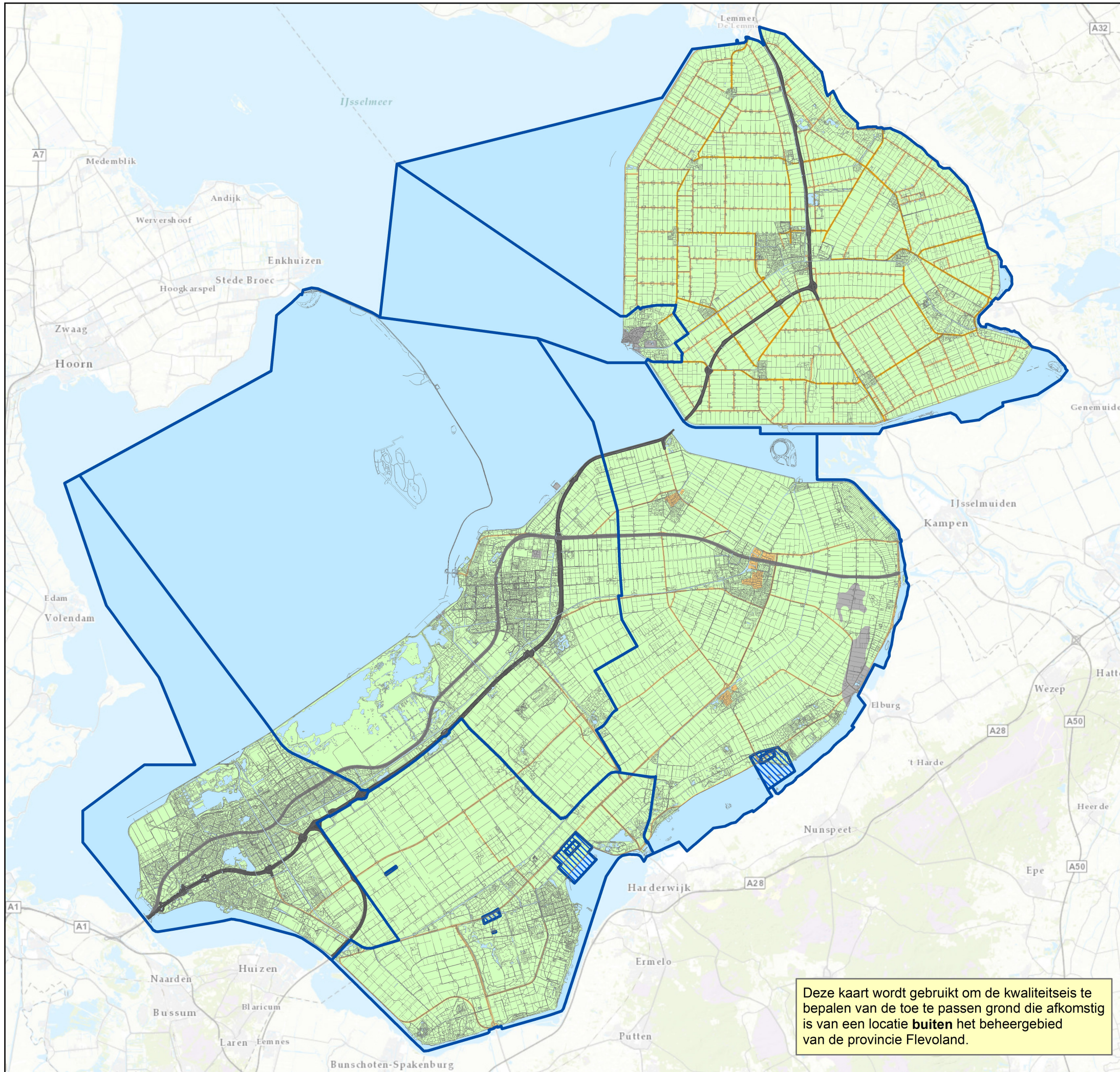
PROJECT
Bodemkwaliteitskaart provincie Flevoland

OPDRACHTGEVER
Gemeenten Almere, Dronten, Lelystad, Noordoostpolder, Urk, Zeewolde en de provincie Flevoland

Kaartnr: 17M1182.3C	Versie: herzien definitief v2	
LIEVENSE wsp	Auteur: K. Reezigt	
	Gecontroleerd: J. Spronk	
	Schaal (A3): 1:250.000	
	Datum: dec 2019	

Ringwade 41
 3439 LM Nieuwegein
 +3188 910 2000
www.lievensense.com

DocumentNaam: BKK_herzder2_Kaartbijlage3C_OOG.mxd



LEGENDA

Toepassingsklasse

- Wonen gebiedsspecifiek*
- Wonen
- Landbouw/natuur

Overig

- Water
- Uitgesloten gebied - Rijksweg
- Uitgesloten gebied - Spoor
- Uitgesloten gebied - Overig
- Waterwin- en grondwaterbeschermingsgebieden (\$\$)

* strengere toepassingseis dan generiek kader Besluit bodemkwaliteit

\$\$ In de waterwin- en grondwaterbeschermingsgebieden geldt de PFAS-toepassingsnorm: 0,1 µg/kg ds.

Deze kaart wordt gebruikt om de kwaliteitseis te bepalen van de toe te passen grond die afkomstig is van een locatie **buiten** het beheergebied van de provincie Flevoland.

TITEL

Toepassingskaart generiek bovengrond (0-0,5 m-mv)

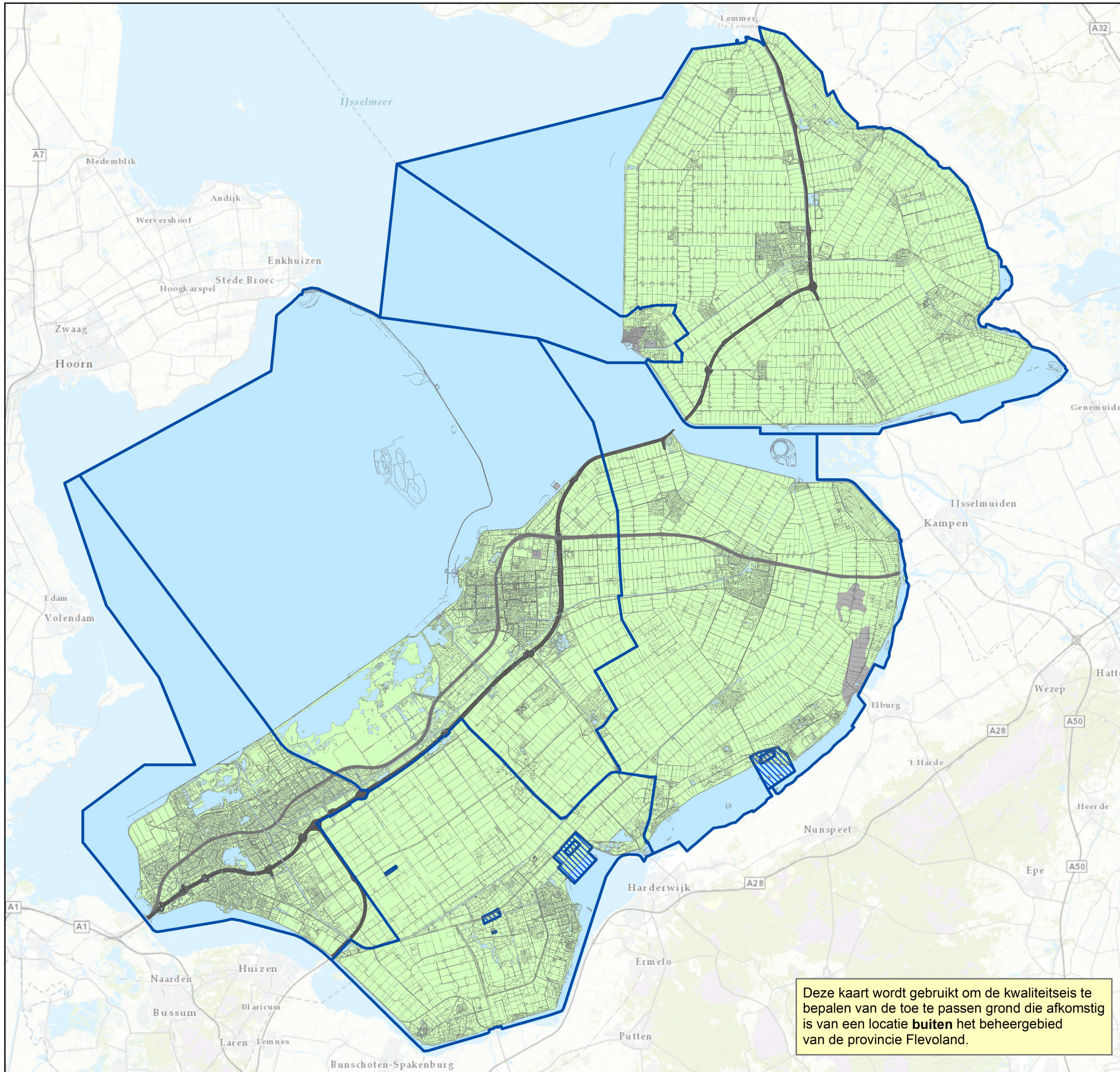
PROJECT

Bodemkwaliteitskaart provincie Flevoland

OPDRACHTGEVER

Gemeenten Almere, Dronten, Lelystad, Noordoostpolder, Urk, Zeewolde en de provincie Flevoland

Kaartnr: 17M1182.4A	Versie: herzien definitief v2	
LIEVENSE wsp	Auteur: K. Reezigt	
Ringwade 41 3439 LM Nieuwegein +3188 910 2000 www.lievense.com	Gecontroleerd: J. Spronk	
	Schaal (A3): 1:250.000	
	Datum: dec 2019	



LEGENDA

Toepassingsklasse

Landbouw/natuur

Overig

Water

Uitgesloten gebied - Rijksweg

Uitgesloten gebied - Spoor

Uitgesloten gebied - Overig

Waterwin- en grondwaterbeschermingsgebieden (\$\$)

\$\$ In de waterwin- en grondwaterbeschermingsgebieden geldt de PFAS-toepassingsnorm: 0,1 µg/kg ds.

Deze kaart wordt gebruikt om de kwaliteitseis te bepalen van de toe te passen grond die afkomstig is van een locatie **buiten** het beheergebied van de provincie Flevoland.

TITEL

Toepassingskaart generiek ondergrond (0,5-2,0 m-mv)

PROJECT

Bodemkwaliteitskaart provincie Flevoland

OPDRACHTGEVER

Gemeenten Almere, Dronten, Lelystad, Noordoostpolder, Urk, Zeewolde en de provincie Flevoland

Kaartnr: 17M1182.4B

Versie: herzien definitief v2

LIEVENSE

wsp

Auteur: K. Reezigt

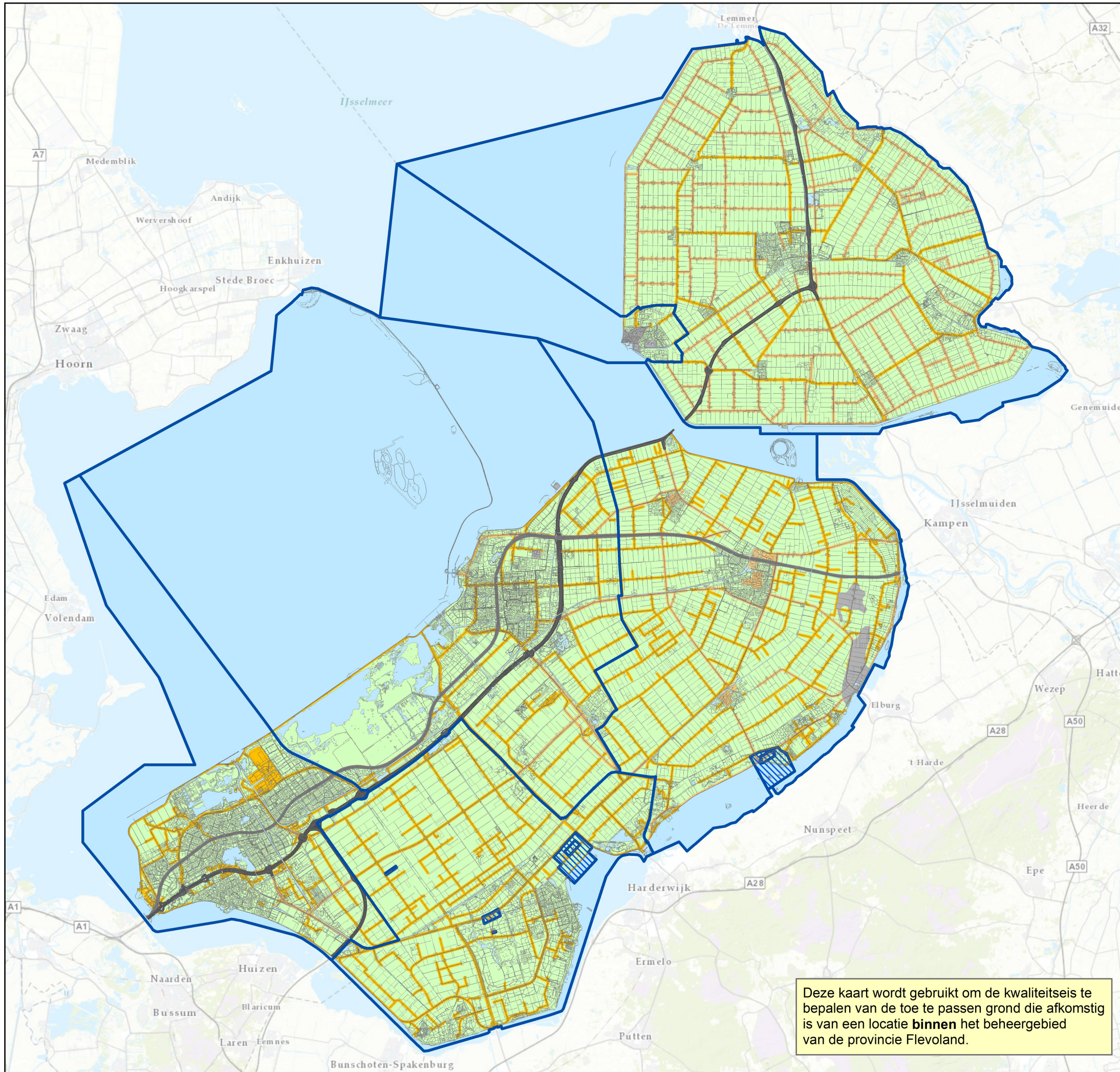
Gecontroleerd: J. Spronk

Schaal (A3): 1:250.000

Datum: dec 2019

Ringwade 41
3439 LM Nieuwegein
+3188 910 2000
www.lievense.com





LEGENDA

Toepassingsklasse

- Wonen (gebiedsspecifiek)
- Wonen (generiek)
- Landbouw/natuur

Overig

- Water
- Uitgesloten gebied - Rijksweg
- Uitgesloten gebied - Spoor
- Uitgesloten gebied - Overig
- Waterwin- en grondwaterbeschermingsgebieden (\$\$)

\$\$ In de waterwin- en grondwaterbeschermingsgebieden geldt de PFAS-toepassingsnorm: 0,1 µg/kg ds.

Deze kaart wordt gebruikt om de kwaliteitseis te bepalen van de toe te passen grond die afkomstig is van een locatie **binnen** het beheergebied van de provincie Flevoland.

TITEL

Toepassingskaart gebiedsspecifiek bovengrond (0-0,5 m-mv)

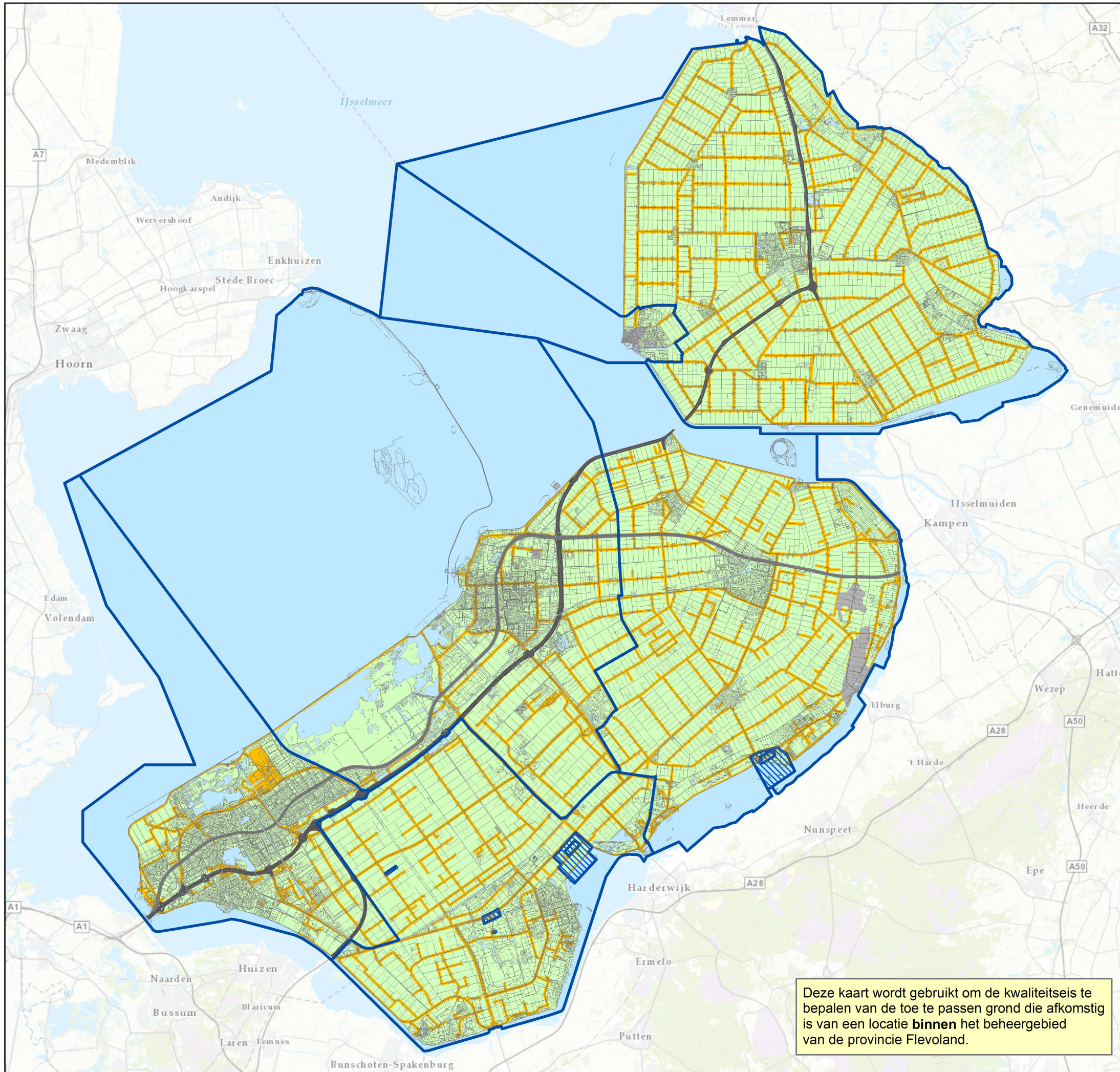
PROJECT

Bodemkwaliteitskaart provincie Flevoland

OPDRACHTGEVER

Gemeenten Almere, Dronten, Lelystad, Noordoostpolder, Urk, Zeewolde en de provincie Flevoland

Kaartnr:	17M1182.5A	Versie:	herzien definitief v2
LIEVENSE wsp	Auteur:	K. Reezigt	
Ringwade 41 3439 LM Nieuwegein +3188 910 2000 www.lievensense.com	Gecontroleerd:	J. Spronk	
	Schaal (A3):	1:250.000	
	Datum:	dec 2019	



LEGENDA

Toepassingsklasse

- Wonen (gebiedsspecifiek)
- Landbouw/natuur

Overig

- Water
- Uitgesloten gebied - Rijksweg
- Uitgesloten gebied - Spoor
- Uitgesloten gebied - Overig
- Waterwin- en grondwaterbeschermingsgebieden (\$\$)

\$\$ In de waterwin- en grondwaterbeschermingsgebieden geldt de PFAS-toepassingsnorm: 0,1 µg/kg ds.

Deze kaart wordt gebruikt om de kwaliteitseis te bepalen van de toe te passen grond die afkomstig is van een locatie **binnen** het beheergebied van de provincie Flevoland.

TITEL

Toepassingskaart gebiedsspecifiek ondergrond (0,5-2,0 m-mv)

PROJECT

Bodemkwaliteitskaart provincie Flevoland

OPDRACHTGEVER

Gemeenten Almere, Dronten, Lelystad, Noordoostpolder, Urk, Zeewolde en de provincie Flevoland

Kaartnr:	17M1182.5B	Versie:	herzien definitief v2
LIEVENSE wsp	Auteur:	K. Reezigt	
Ringwade 41 3439 LM Nieuwegein +3188 910 2000 www.lievensense.com	Gecontroleerd:	J. Spronk	
	Schaal (A3):	1:250.000	
	Datum:	dec 2019	